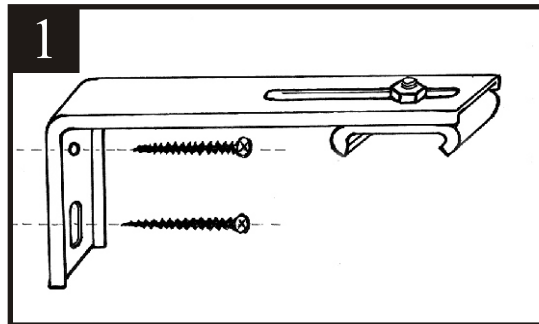


MONTAJUL JALUZELELOR VERTICALE

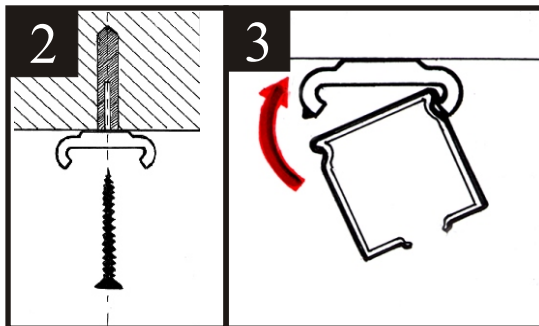
-RECOMANDARI PENTRU TIPUL DE PRINDERE

În tavan sau perete după preferință, însă recomandată în acel loc care garantează o bună fixare și nu deranjează funcționarea jaluzelelor, având în vedere tevi, calorifere, maniere sau eventuale deschideri de uși sau geamuri, etc.

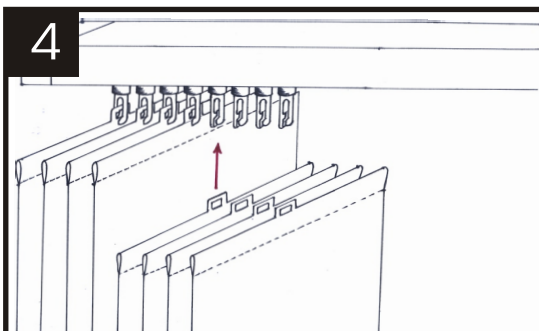


Montajul în perete se face cu ajutorul unei console din oțel de culoare albă, care se fixează pe perete cu ajutorul a două dibluri cu șuruburi (când peretele este din gips se pot folosi dibluri speciale pentru gips). Pe consola se fixează clama de prindere a mecanismului care poate fi reglabilă datorită culisării clamei pe decupajul din consola.

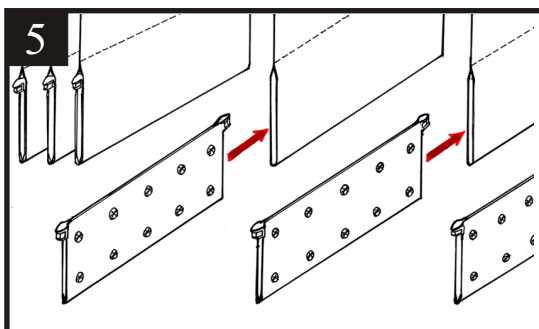
Pentru situații speciale există și un prelungitor de consola sau console gigant care se oferă numai la cerere.



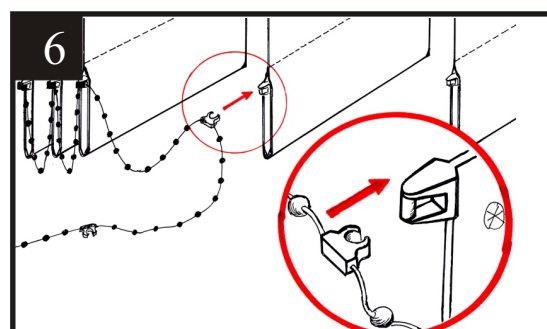
Montajul în tavan se face fixând direct clama în tavan. Clamele trebuie să fie aliniate altfel mecanismul va arăta strâmb și fiind tensionat va fi acționat mai greu. Clamele trebuie să aibă între ele distanța de aproximativ 1 m, mai mult sau mai puțin în funcție de lungimea sau înălțimea jaluzelei. Mecanismul se așază cu o margine în clama și se fixează prin apăsare până se aude: "CLIC".



Prinderea pinzelor la mecanism se face prin apăsare a fiecărui umeras, de jos în sus în locul din fiecare rotor, ca în schița alăturată. Pentru o frumoasă aliniere a modelului pe care l-ați ales respectați ordinea panzelor așa cum vin ele împachetate. Când efectuați această operație trebuie să fiți cu mâinile curate pentru a nu murdări benzile.



Următoarea operație este introducerea greutăților în partea de jos a panzelor. Greutățile sau "Plumbii" se introduc în panze cu urechișele în sus.



Fixarea lantisorului se face cu mare atenție pentru a nu sări un plumb sau a nu rupe aripioarele de pe lantisor care se fixează de plumbi.

-INTRETINERE

Fiind tratate antistatic, nu necesită îngrijiri deosebite. Dacă o bandă se patează accidental, aceasta se demontează, se spală pe o suprafață dreaptă cu o perie moale, cu apă CALDĂ și cu un detergent slab care nu conține cloruri, se clătește și se întinde la uscat, în poziția verticală, exact la locul ei pe garnisă. Este INTERZISĂ spălarea cu apă fierbinte sau cu mașina de spălat.

-RECOMANDARI

Acționarea șnururilor trebuie făcută exact din poziția în care acestea atarnă. ESTE INTERZIS aducerea șnururilor către persoana care le acționează, aceasta ducând la tensionarea și uzura prematură a rotorului de acționare, această defecțiune fiind ușor de constatat și care va duce la scoaterea din garanție a jaluzelei !!!